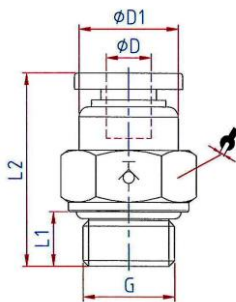
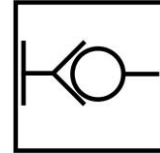


Funktionsprinzip einer Kupplung: Die Druckluftversorgung wird sofort komplett abgesperrt, sobald der Schlauch vom Verbinder gelöst wird.

Der Durchfluss ist nur bei fest eingestecktem Schlauch gewährleistet.

Achtung: Den Schlauch nur drucklos lösen und das Schlauchende an der Steckverbindung beim Lösen festhalten, um Verletzungen durch den "Peitschenhiebeeffect" zu verhindern!

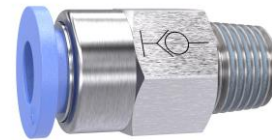
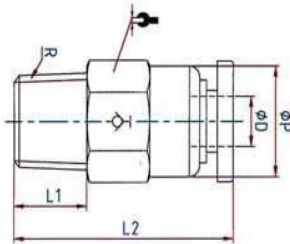
Material	Kunststoff bzw. Messing vernickelt
Lösering	Kunststoff blau
Arbeitsdruck	0 - 10 bar
Temperaturbereich	0 °C bis 60 °C
Medium	Druckluft*
Dichtmaterial	NBR
Anwendungsbereich	Druckluftanlagen
Empfohlener Schlauch	PU oder PA (Nylon)



195.186-2

Gerade Steckverschraubung, selbstabsperrend, Außengewinde zylindrisch mit O-Ring (NBR)

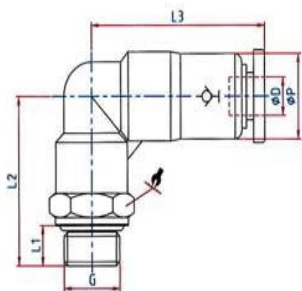
Artikel Nr.	Typen Nr.	Gewinde	für Schlauch- Außen-Ø mm	L1 mm	L2 mm	SW mm	Ø D1 mm	Lösering	Gewindenorm
151439	195.184-2	G 1/8	4	5,5	24,5	12	10,0	Kunststoff blau	DIN EN ISO 228-1
151440	195.186-2	G 1/8	6	5,5	27,5	14	12,0	Kunststoff blau	DIN EN ISO 228-1
151441	195.188-2	G 1/8	8	5,5	31,5	14	14,0	Kunststoff blau	DIN EN ISO 228-1
151442	195.146-2	G 1/4	6	6,5	27,5	14	12,0	Kunststoff blau	DIN EN ISO 228-1
151443	195.148-2	G 1/4	8	6,5	33,5	14	14,0	Kunststoff blau	DIN EN ISO 228-1
151444	195.1410-2	G 1/4	10	6,5	35,0	17	17,0	Kunststoff blau	DIN EN ISO 228-1
151445	195.388-2	G 3/8	8	7,0	33,5	17	14,0	Kunststoff blau	DIN EN ISO 228-1
151446	195.3810-2	G 3/8	10	7,0	35,0	20	17,0	Kunststoff blau	DIN EN ISO 228-1
151447	195.3812-2	G 3/8	12	7,0	36,5	21	20,5	Kunststoff blau	DIN EN ISO 228-1
151448	195.1210-2	G 1/2	10	10,0	35,0	19	17,0	Kunststoff blau	DIN EN ISO 228-1
151449	195.1212-2	G 1/2	12	10,0	36,5	21	20,5	Kunststoff blau	DIN EN ISO 228-1



196.186-2

Gerade Steckverschraubung, selbstabsperrend, Außengewinde konisch mit Gewindebeschichtung

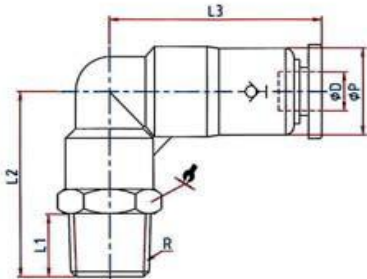
Artikel Nr.	Typen Nr.	Gewinde	für Schlauch- Außen-Ø mm	L1 mm	L2 mm	SW mm	Ø p mm	Lösering	Gewindenorm
151450	196.184-2	R 1/8	4	7,5	24,5	10	10,0	Kunststoff blau	ISO 7-1
151451	196.186-2	R 1/8	6	7,5	27,5	12	12,0	Kunststoff blau	ISO 7-1
151452	196.188-2	R 1/8	8	7,5	31,5	14	14,0	Kunststoff blau	ISO 7-1
151453	196.146-2	R 1/4	6	10,0	27,5	14	12,0	Kunststoff blau	ISO 7-1
151454	196.148-2	R 1/4	8	10,0	33,5	14	14,0	Kunststoff blau	ISO 7-1
151455	196.1410-2	R 1/4	10	10,0	35,0	17	17,0	Kunststoff blau	ISO 7-1
151456	196.388-2	R 3/8	8	10,5	33,5	17	14,0	Kunststoff blau	ISO 7-1
151457	196.3810-2	R 3/8	10	10,5	35,0	17	17,0	Kunststoff blau	ISO 7-1
151458	196.3812-2	R 3/8	12	10,5	36,5	21	20,5	Kunststoff blau	ISO 7-1
151459	196.1210-2	R 1/2	10	13,5	35,0	21	17,0	Kunststoff blau	ISO 7-1
151460	196.1212-2	R 1/2	12	13,5	36,5	21	20,5	Kunststoff blau	ISO 7-1



197.186-2

L-Steckverschraubung, selbstabsperrend, drehbar, Außengewinde zylindrisch mit O-Ring (NBR)

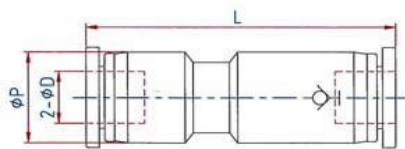
Artikel Nr.	Typen Nr.	Gewinde	für Schlauch- Außen-Ø mm	L1 mm	L2 mm	L3 mm	SW mm	Ø P mm	Lösering	Gewindenorm
151461	197.54-2	M5	4	3,5	18,5	31,0	12	10,5	Kunststoff blau	DIN 13-1
151462	197.56-2	M5	6	3,5	19,5	32,5	12	13,0	Kunststoff blau	DIN 13-1
151463	197.184-2	G 1/8	4	5,5	21,0	31,0	14	10,5	Kunststoff blau	DIN EN ISO 228-1
151464	197.186-2	G 1/8	6	5,5	22,0	32,5	14	13,0	Kunststoff blau	DIN EN ISO 228-1
151465	197.188-2	G 1/8	8	5,5	24,5	39,5	14	14,0	Kunststoff blau	DIN EN ISO 228-1
151466	197.146-2	G 1/4	6	6,5	23,0	32,5	17	13,0	Kunststoff blau	DIN EN ISO 228-1
151467	197.148-2	G 1/4	8	6,5	25,5	39,5	17	14,0	Kunststoff blau	DIN EN ISO 228-1
151468	197.1410-2	G 1/4	10	6,5	27,5	45,0	17	18,0	Kunststoff blau	DIN EN ISO 228-1
151469	197.388-2	G 3/8	8	7,5	27,5	39,5	20	14,0	Kunststoff blau	DIN EN ISO 228-1
151470	197.3810-2	G 3/8	10	7,5	29,5	45,0	20	18,0	Kunststoff blau	DIN EN ISO 228-1
151471	197.3812-2	G 3/8	12	7,5	30,0	47,0	20	20,5	Kunststoff blau	DIN EN ISO 228-1
151472	197.1210-2	G 1/2	10	10,0	32,0	45,0	24	18,0	Kunststoff blau	DIN EN ISO 228-1
151473	197.1212-2	G 1/2	12	10,0	32,5	47,0	24	20,5	Kunststoff blau	DIN EN ISO 228-1



198.186-2

L-Steckverschraubung, selbstabsperrend, drehbar, Außengewinde konisch mit Gewindebeschichtung

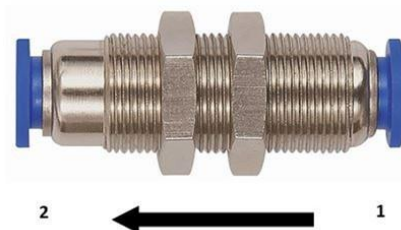
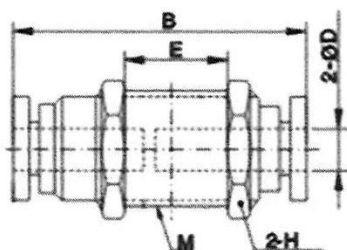
Artikel Nr.	Typen Nr.	Gewinde	für Schlauch- Außen-Ø mm	L1 mm	L2 mm	L3 mm	SW mm	Ø P mm	Lösering	Gewindenorm
151474	198.184-2	R 1/8	4	7,5	21,0	31,0	12	10,0	Kunststoff blau	ISO 7-1
151475	198.186-2	R 1/8	6	7,5	22,0	32,5	12	12,0	Kunststoff blau	ISO 7-1
151476	198.188-2	R 1/8	8	7,5	25,0	39,5	14	14,0	Kunststoff blau	ISO 7-1
151477	198.146-2	R 1/4	6	10,0	25,0	32,5	14	12,0	Kunststoff blau	ISO 7-1
151478	198.148-2	R 1/4	8	10,0	27,5	39,5	14	14,0	Kunststoff blau	ISO 7-1
151479	198.1410-2	R 1/4	10	10,0	30,0	45,0	17	17,0	Kunststoff blau	ISO 7-1
151480	198.388-2	R 3/8	8	10,5	28,5	39,5	17	14,5	Kunststoff blau	ISO 7-1
151481	198.3810-2	R 3/8	10	10,5	30,5	45,0	17	17,0	Kunststoff blau	ISO 7-1
151482	198.3812-2	R 3/8	12	10,5	31,0	47,0	17	18,8	Kunststoff blau	ISO 7-1
151483	198.1210-2	R 1/2	10	13,5	34,0	45,0	21	17,0	Kunststoff blau	ISO 7-1
151484	198.1212-2	R 1/2	12	13,5	34,5	47,0	21	18,8	Kunststoff blau	ISO 7-1



199.06-2

Gerade Steckverbindung, selbstabsperrend

Artikel Nr.	Typen Nr.	für Schlauch- Außen-Ø mm	L mm	Ø P mm	Lösering
151485	199.04-2	4	46,0	10,5	Kunststoff blau
151486	199.06-2	6	48,0	13,0	Kunststoff blau
151487	199.08-2	8	56,0	14,0	Kunststoff blau
151488	199.10-2	10	61,0	18,0	Kunststoff blau
151489	199.12-2	12	66,0	20,5	Kunststoff blau



230.016-8

Gerade Schott-Steckverbindung, selbstabsperrend

Artikel Nr.	Typen Nr.	ØD mm	Gewinde	E mm	B mm	H mm
110211	230.012-4	4	M12x1,0	24,4	43,4	14
110212	230.014-6	6	M14x1	24,3	47,2	17
110213	230.016-8	8	M16x1,0	25,3	50,8	19
110214	230.020-10	10	M20x1,5	29,6	58,5	24
110215	230.024-12	12	M22x1,0	38,6	68,7	27

Auf korrekten Einbau achten!

Durchflussrichtung von 1 (Außengewinde am Körper) nach 2 (keine Außengewinde am Körper) ergibt die gewünschte Stoppfunktion beim Abziehen des Schlauchs an 2! In Gegenrichtung ist der Durchfluss möglich, jedoch ohne Stoppfunktion.

* Die Eignungsprüfung für den Einsatz mit alternativen Spezifikationen obliegt dem Anwender.