

# Drosselrückschlagventile

regulierbar mit Schlitzschraube

**PLUS**

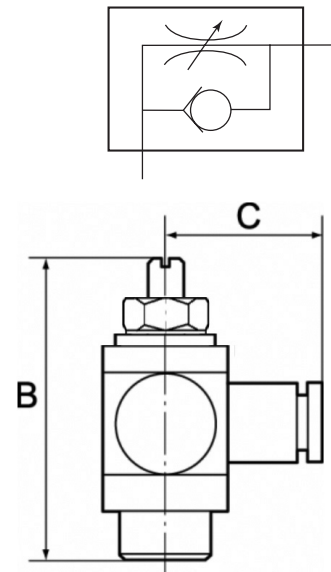
Artikel Nr. 113726

Typen Nr. 342.038-10-D

Zur Drosselung von Durchflussmengen und zur Regulierung der Kolbengeschwindigkeit von Zylindern. Kleine Baumaße, ideal bei engen Platzverhältnissen. Zum direkten Einschrauben am Ventil oder Zylinder. Die Varianten in Hohlschraubenbauweise sind während der Montage drehbar und nach dem Anziehen starr. Die Varianten mit drehbarer Steckverbindung können auch nach der Montage frei positioniert werden. Die eingesetzten Dichtungen und Schmierstoffe sind silikonfrei.



Beispielhafte Darstellung



## Technische Informationen

Betriebsdruck	0 - 10 bar
Temperaturbereich	-20 bis 80 °C
Grundkörper	Messing vernickelt
Dichtmaterial	NBR
Silikonfrei	Ja
Funktion	Zuluftdrosselung (V)
Anschlussart	Anschluss Steckverbindung
Bauweise	drehbar
Gewinde	G 3/8
für Schlauch	10 mm
SW	14 mm
B	50,0 mm
C	29,0 mm

## Kaufmännische Daten

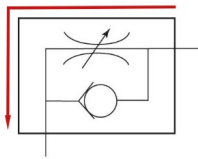
Zolltarifnummer	84812090
Ursprungsland	IT
eCI@ss 5.1.4	27292203
eCI@ss 9.0	27292203
UNSPSC_Code_v190501	40141603
UNSPSC_CodeDesc_v190501	Pneumatic valves

## Materialeigenschaften

REACH SVHC1 Stoff Name	Blei
CAS-Nr. SVHC 1	7439-92-1
RoHS Werkstoff-Hinweis	RoHS konform
REACH Info	enthält SVHC Stoff

## Kennzeichnung der Ventilfunktionen

### Drosselrichtung Zuluft



Kennzeichnung  
(alphabetisches Zeichen)  
V