

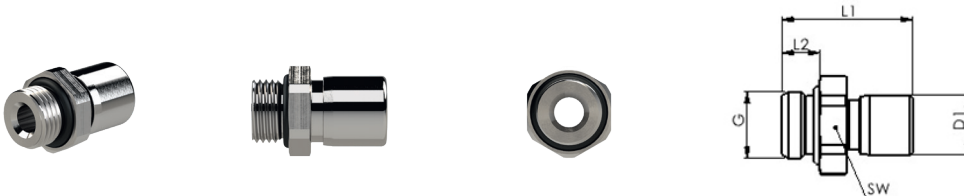
## Gerade Steckverschraubungen

»NonPlusUltra«

**EDELSTAHL**

Artikel Nr. 130869

Typen Nr. 844.005-4 ES FDA



Beispielhafte Darstellung

Die Serie »NonPlusUltra« vereint exzellente Materialqualität mit bester Verarbeitung. Alle Komponenten zeichnen sich durch maximale Dichtheit aus und sind durchflussoptimiert. Komplette aus korrosionsfreiem und säurebeständigem Edelstahl mit einer Oberflächenrauheit (Ra) < 0,8 gefertigt, sind sie extrem robust und leicht zu reinigen (auch sterilisierbar). Bewegbare Verschraubungen sind durch einen speziellen Schwenkmechanismus für kontinuierliche Bewegung geeignet.

Die Edelstahlverschraubungen sind vielseitig einsetzbar, zum Beispiel in der Prozess- und Verfahrenstechnik, im Lebensmittel- und Pharmabereich, in der Wasserkühlung, zur Schmierung, für Gase, Vakuum und im Reinraum (die geeignete Reinigung der Teile obliegt dem Anwender).

Auf Anfrage lieferbar mit EPDM-Dichtungen, EPDM-Dichtungen mit Trinkwasserzulassung, geeignet für Reinraumklasse 3 nach DIN EN ISO 14644-1 sowie mit farblicher Keramik-Codierung.

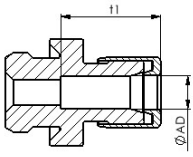
## Technische Informationen

Betriebstemperatur	-20 bis 150 °C
Mediumtemperatur	-20 bis 150 °C
Arbeitsdruck Druckluft und neutrale Gase min.	-0,99 bar
Arbeitsdruck Druckluft und neutrale Gase max.	25 bar
Arbeitsdruck Flüssigkeiten, Öl, Fett max.	150 bar
Material	Edelstahl 1.4404
Medium	Druckluft, neutrale Gase und Flüssigkeiten, Öl, Fett
Dichtmaterial	FPM (FDA-konform)
Gewinde	M5
für Schlauch-Außen-Ø	4 mm
L1	19,0 mm
L2	4,5 mm
D1	8,6 mm
NW	2,5
SW	8 mm
Gewindenorm	DIN 13-1 / DIN ISO 965-1
geeignetes Rohrmaterial	PE, PA, PU, PTFE, FEP, Rohre

## Kaufmännische Daten

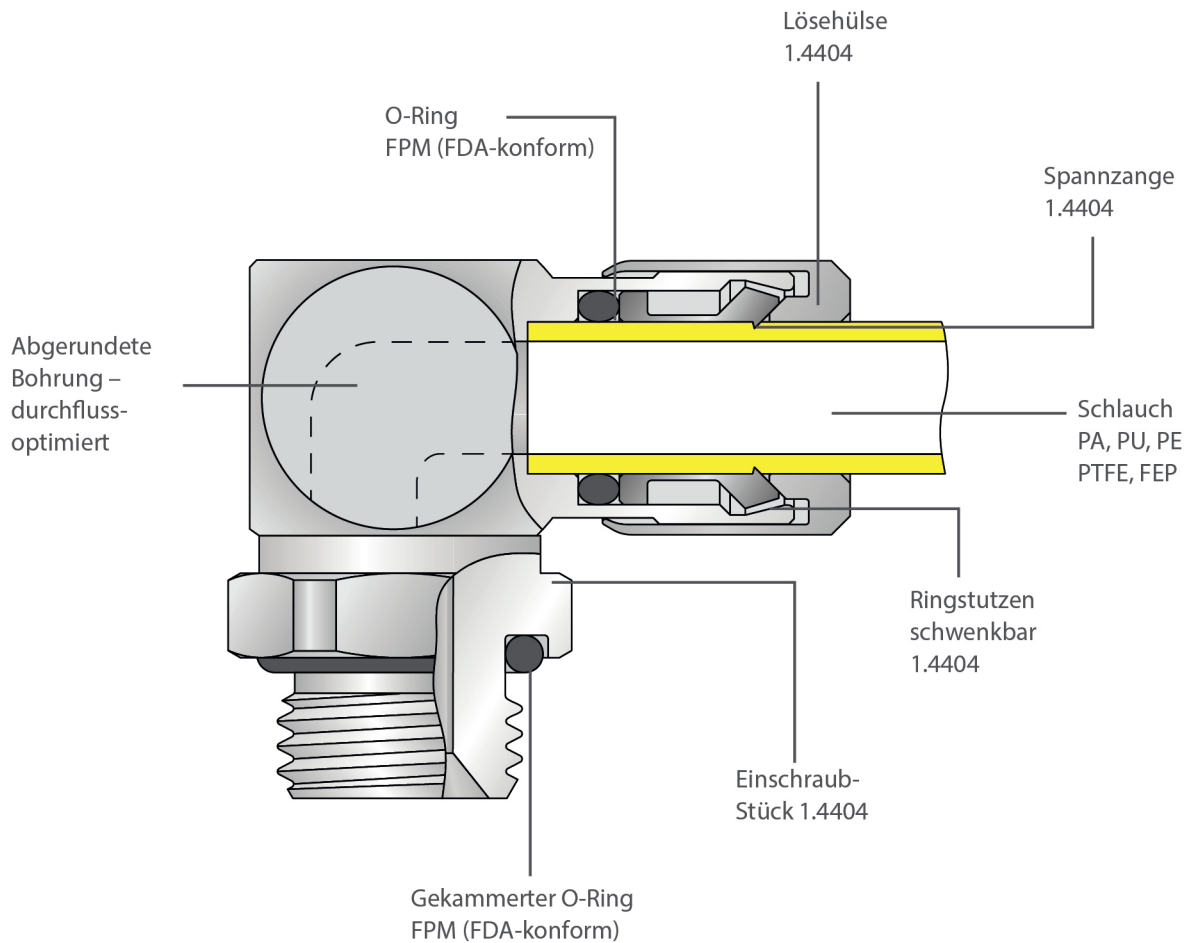
Zolltarifnummer	73072910
Ursprungsland	DE
eCl@ss 5.1.4	27294201
eCl@ss 9.0	27294201
UNSPSC_Code_v190501	27131613
UNSPSC_CodeDesc_v190501	Air coupling

## Einstecktiefe Schlauch



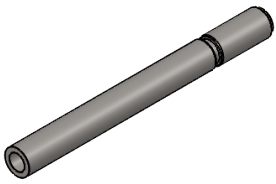
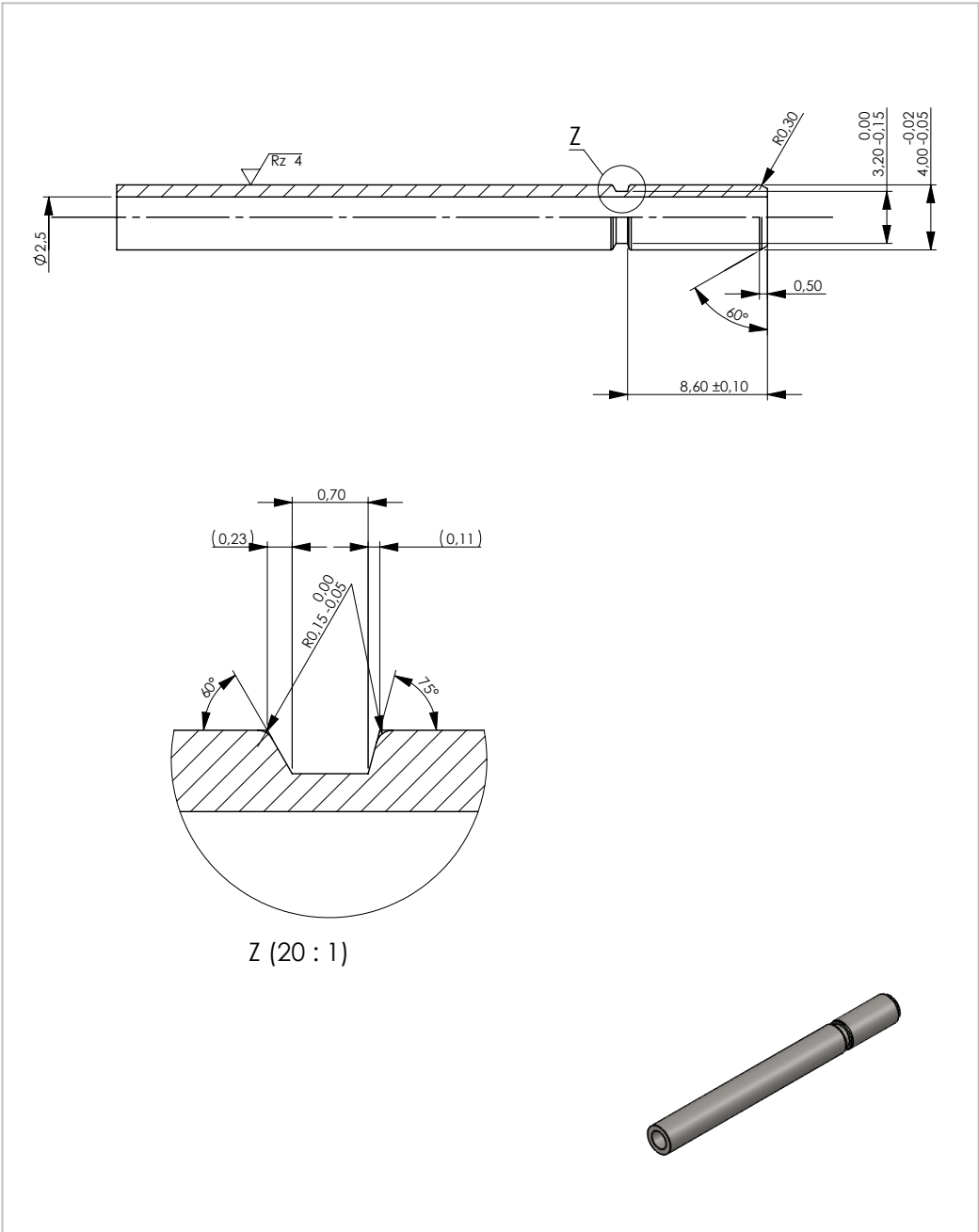
Schlauch-Außen- $\varnothing$	t1
4 mm	ca. 12,3 mm
6 mm	ca. 15 mm
8 mm	ca. 18 mm
10 mm	ca. 20,3 mm
12 mm	ca. 25,3 mm
14 mm	ca. 28,2 mm
16 mm	ca. 31,3 mm
20 mm	ca. 44 mm

## Materialien/Konstruktion



## Farbliche Keramik-Codierung auf Anfrage.





<div>Ivotec</div> <div>Nicht vernähte Fugen an Bolzengewinden unter 45° auf Kerndurchmesser -0,2 Nicht vernähte Senkungen an Muttergewinde unter 90° auf Aussendurchmesser +0,5 xxx Prüfmaß zur besonderen Beachtung / wichtig für die Funktion</div>	Werkstoff 1.4404 (X2CrNiMo17-12-2)			Benennung Rohreinstich				
				Zeichnungs-NR. Artikel-NR. Rohr ø 4mm				
				Oberflächenbehandlung		Oberflächenrauheit ▽ Rz 12,5 <div>(<div>▽</div>Rz 4)</div>		
<div>VERTRAULICH UND GEHEIM</div> <div>DIE IN DIESER ZEICHNUNG ENTHALTENEN DATEN SIND ALLEINIGES EIGENTUM VON IVOTEC. JEDE TEILWEISE ODER GANZE REPRODUKTION OHNE SCHRIFTLICHE ERLAUBNIS VON IVOTEC IST VERBOTEN.</div>	Index			Abmessung		Allgemeintoleranz nach DIN ISO 2766-mH-E		
Kommentar		Datum	Name	Erstellt	Datum	Genehmigt von	Maßstab	Blatt
	Erstellt			SD			3:1	1

## Zubehör

	Artikel Nr.	Typen Nr.
Stecknippel »NonPlusUltra«, Ø 4 mm, VPE 10 Stk.	132121	869.004 ES FDA
Verschlussstecker »NonPlusUltra«, Stecknippel 4 mm, VPE 10 Stk.	132127	870.004 ES FDA