

L-Steckverbindungen aus Edelstahl 1.4404

»NonPlusUltra«

EDELSTAHL

Artikel Nr. 132028

Typen Nr. 848.010 ES FDA



Beispielhafte Darstellung

Die Serie »NonPlusUltra« vereint exzellente Materialqualität mit bester Verarbeitung. Alle Komponenten zeichnen sich durch maximale Dichtheit aus und sind durchflussoptimiert. Komplette aus korrosionsfreiem und säurebeständigem Edelstahl mit einer Oberflächenrauheit (Ra) < 0,8 gefertigt, sind sie extrem robust und leicht zu reinigen (auch sterilisierbar). Bewegbare Verschraubungen sind durch einen speziellen Schwenkmechanismus für kontinuierliche Bewegung geeignet.

Die Edelstahlverschraubungen sind vielseitig einsetzbar, zum Beispiel in der Prozess- und Verfahrenstechnik, im Lebensmittel- und Pharmabereich, in der Wasserkühlung, zur Schmierung, für Gase, Vakuum und im Reinraum (die geeignete Reinigung der Teile obliegt dem Anwender).

Auf Anfrage lieferbar mit EPDM-Dichtungen, EPDM-Dichtungen mit Trinkwasserzulassung, geeignet für Reinraumklasse 3 nach DIN EN ISO 14644-1 sowie mit farblicher Keramik-Codierung.

Technische Informationen

| | |
|---|--|
| Betriebstemperatur | -20 bis 150 °C |
| Mediumtemperatur | -20 bis 150 °C |
| Arbeitsdruck Druckluft und neutrale Gase min. | -0,99 bar |
| Arbeitsdruck Druckluft und neutrale Gase max. | 16 bar |
| Arbeitsdruck Flüssigkeiten, Öl, Fett max. | 80 bar |
| Material | Edelstahl 1.4404 |
| Medium | Druckluft, neutrale Gase und Flüssigkeiten, Öl, Fett |
| Dichtmaterial | FPM (FDA-konform) |
| für Schlauch-Außen-Ø | 10 mm |
| L1 | 28,2 mm |
| L2 | 29,0 mm |
| D1 | 16,5 mm |
| NW | 8 |
| SW | 18 mm |
| geeignetes Rohrmaterial | PE, PA, PU, PTFE, FEP, Rohre |

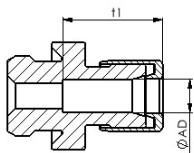
Kaufmännische Daten

| | |
|-------------------------|--------------|
| Zolltarifnummer | 73072910 |
| Ursprungsland | DE |
| eCl@ss 5.1.4 | 27294201 |
| eCl@ss 9.0 | 27294201 |
| UNSPSC_Code_v190501 | 27131613 |
| UNSPSC_CodeDesc_v190501 | Air coupling |

Material Informationen

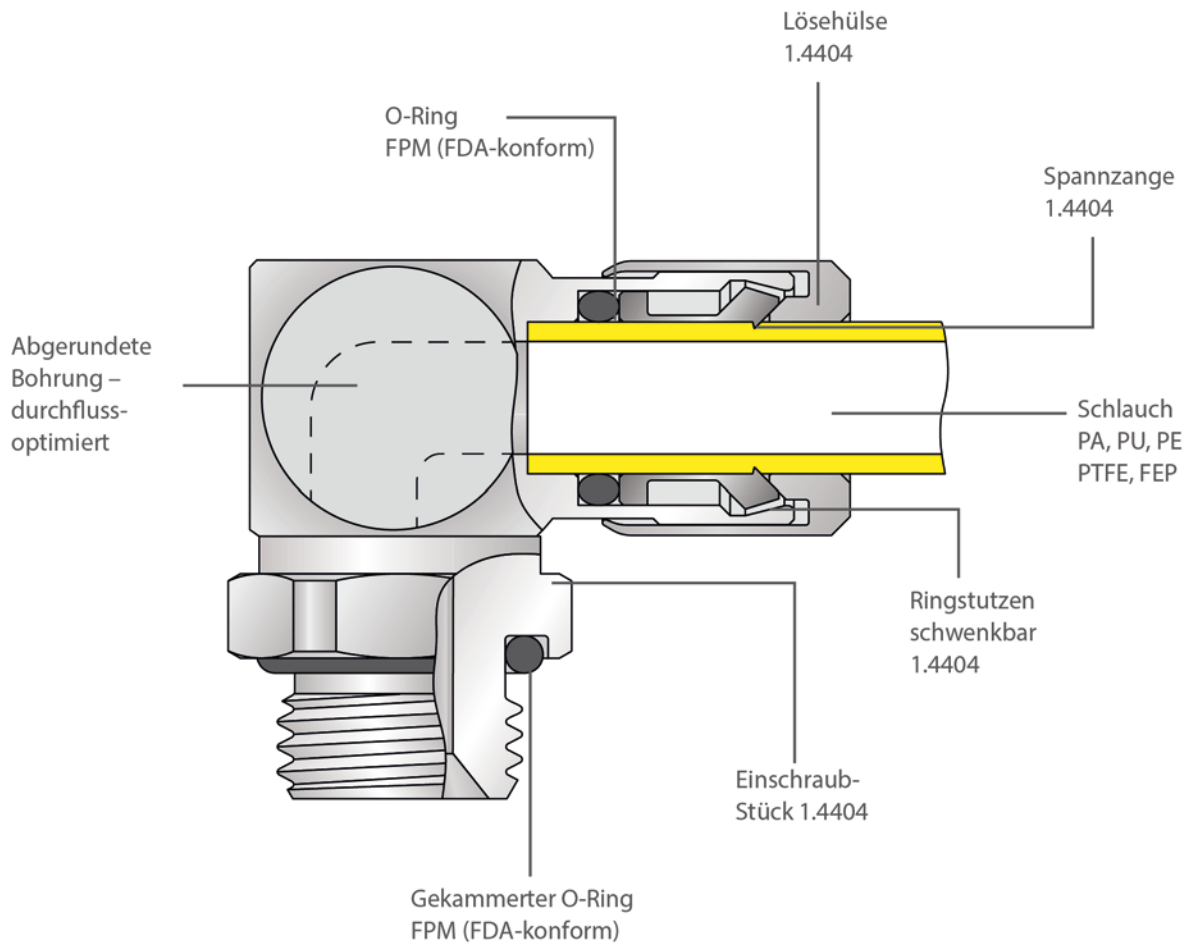
| | |
|------------------------|---------------------------|
| REACH SVHC1 Stoff Name | nein |
| CAS-Nr. SVHC 1 | keine CAS Nr. |
| RoHS Werkstoff-Hinweis | RoHS konform |
| REACH Info | kein SVHC Stoff enthalten |

Einstecktiefe Schlauch



| Schlauch-Außen-Ø | t1 |
|------------------|-------------|
| 4 mm | ca. 12,3 mm |
| 6 mm | ca. 15 mm |
| 8 mm | ca. 18 mm |
| 10 mm | ca. 20,3 mm |
| 12 mm | ca. 25,3 mm |
| 14 mm | ca. 28,2 mm |
| 16 mm | ca. 31,3 mm |
| 20 mm | ca. 44 mm |

Materialien/Konstruktion



Farbliche Keramik-Codierung auf Anfrage.



Zubehör

| | Artikel Nr. | Typen Nr. |
|---|-------------|-----------------|
| Stecknippel »NonPlusUltra«, Ø 10 mm, VPE 10 Stk. | 132124 | 869.010 ES FDA |
| Steckreduzierung »NonPlusUltra«, Nippel 10 mm, Ø 6mm, VPE 10 Stk. | 132118 | 859.1006 ES FDA |
| Steckreduzierung »NonPlusUltra«, Nippel 10 mm, Ø 8mm, VPE 10 Stk. | 132119 | 859.1008 ES FDA |
| Verschlussstecker »NonPlusUltra«, Stecknippel 10 mm, VPE 10 Stk. | 132130 | 870.010 ES FDA |