

Reduziermuffen

Edelstahl 1.4408

EDELSTAHL

Artikel Nr. 118520

Typen Nr. REDMRP112114ES4408



Beispielhafte Darstellung

Technische Informationen

| | |
|-------------------|--------------------------|
| Arbeitsdruck max. | 20 bar |
| Innengewinde 1 | Rp 1 1/2 |
| Innengewinde 2 | Rp 1 1/4 |
| L1 | 44,3 mm |
| Gewindeform | Innengewinde zylindrisch |
| Gewindenorm | DIN EN ISO 7-1 |
| Ausführung | rund |

Ab Anschlussgröße 1 Zoll empfehlen wir den Einsatz eines verstellbaren Gabelschlüssels.

Für die sichere Abdichtung der zylindrischen Gewinde (G) und kegeligen Gewinde (R/Rp) empfehlen wir geeignetes Dichtmittel einzusetzen (z.B. Hanf, Dichtband oder geeigneten Industriekleber).

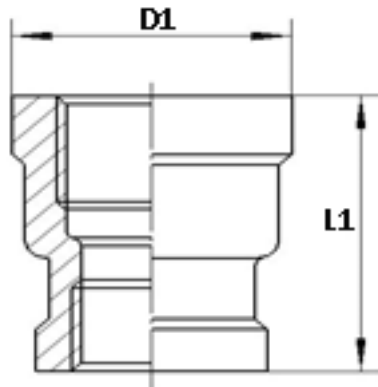
Kaufmännische Daten

| | |
|-------------------------|-------------------------------|
| Zolltarifnummer | 73072210 |
| Ursprungsland | CN |
| eCl@ss 5.1.4 | 22360605 |
| eCl@ss 9.0 | 22560205 |
| UNSPSC_Code_v190501 | 40172607 |
| UNSPSC_CodeDesc_v190501 | Stainless steel pipe coupling |

Material Informationen

| | |
|------------------------|---------------------------|
| REACH SVHC1 Stoff Name | nein |
| CAS-Nr. SVHC 1 | keine CAS Nr. |
| RoHS Werkstoff-Hinweis | RoHS konform |
| REACH Info | kein SVHC Stoff enthalten |

Abmessungen



| Innengewinde 1 | Innengewinde 2 | L1 mm | D1 mm |
|----------------|----------------|----------|----------|
| Rp 1 1/2 | Rp 1 1/4 | 44,3 | 54,0 |

Ab Anschlussgröße 1 Zoll empfehlen wir den Einsatz eines verstellbaren Gabelschlüssels.

Für die sichere Abdichtung der zylindrischen Gewinde (G) und kegeligen Gewinde (R/Rp) empfehlen wir geeignetes Dichtmittel einzusetzen (z.B. Hanf, Dichtband oder geeigneten Industriekleber).