

# Drosselrückschlagventile

regulierbar mit Rändelschraube

**PLUS**

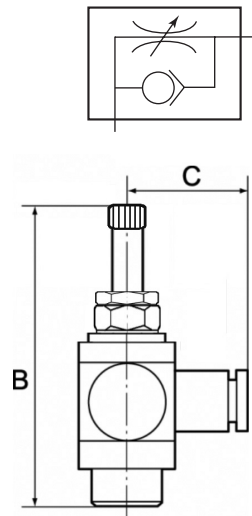
Artikel Nr. 106958

Typen Nr. 340.018-4

Zur Drosselung von Durchflussmengen und zur Regulierung der Kolbengeschwindigkeit von Zylindern. Kleine Baumaße, ideal bei engen Platzverhältnissen. Zum direkten Einschrauben am Ventil oder Zylinder. Die Varianten in Hohlschraubenbauweise sind während der Montage drehbar und nach dem Anziehen starr. Die Varianten mit drehbarer Steckverbindung können auch nach der Montage frei positioniert werden. Die eingesetzten Dichtungen und Schmierstoffe sind silikonfrei.



Beispielhafte Darstellung



## Technische Informationen

|                          |  |
|--------------------------|--|
| Betriebsdruck            | 0 - 10 bar   |
| Temperaturbereich        | -20 bis 80 °C  |
| Grundkörper              | Messing vernickelt   |
| Dichtmaterial            | NBR  |
| Unverlierbare Dichtungen | Polyamid glasfaserverstärkt (nur Teile in Hohlschraubenbauweise) |
| Silikonfrei              | Ja   |
| Funktion                 | Abluftdrosselung (C)   |
| Anschlussart             | Anschluss Steckverbindung  |
| Bauweise                 | Hohlschraubenbauweise  |
| Gewinde                  | G 1/8  |
| für Schlauch             | 4 mm   |
| SW                       | 14 mm  |
| B                        | 42,4 mm  |
| C                        | 20,6 mm  |

## Kaufmännische Daten

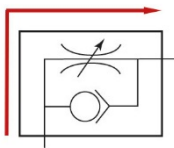
|                         |                  |
|-------------------------|------------------|
| Zolltarifnummer         | 84812090         |
| Ursprungsland           | IT               |
| eCl@ss 5.1.4            | 27292203         |
| eCl@ss 9.0              | 27292203         |
| UNSPSC_Code_v190501     | 40141603         |
| UNSPSC_CodeDesc_v190501 | Pneumatic valves |

## Materialeigenschaften

|                        |                    |
|------------------------|--------------------|
| REACH SVHC1 Stoff Name | Blei               |
| CAS-Nr. SVHC 1         | 7439-92-1          |
| RoHS Werkstoff-Hinweis | RoHS konform       |
| REACH Info             | enthält SVHC Stoff |

## Kennzeichnung der Ventulfunktionen

### Drosselrichtung Abluft



|   |
|---|
| Kennzeichnung<br>(alphabetisches Zeichen) |
| C   |