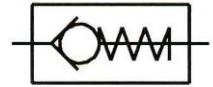
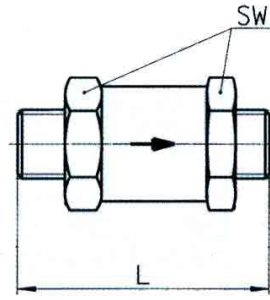
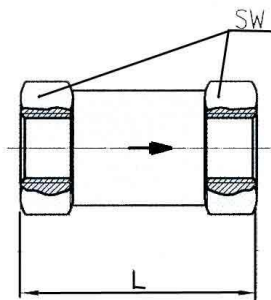


Gehäuse  
Dichtmaterial  
Einbaulage /  
Durchflussrichtung  
**Wichtig**

Messing  
FKM  
beliebig\* / Pfeil beachten (\*waagrechter Einbau bevorzugt)



**Die Rückschlagventile in Durchgangsform sind nicht als Steuerventile für Kolbenkompressoren geeignet.**



227.03

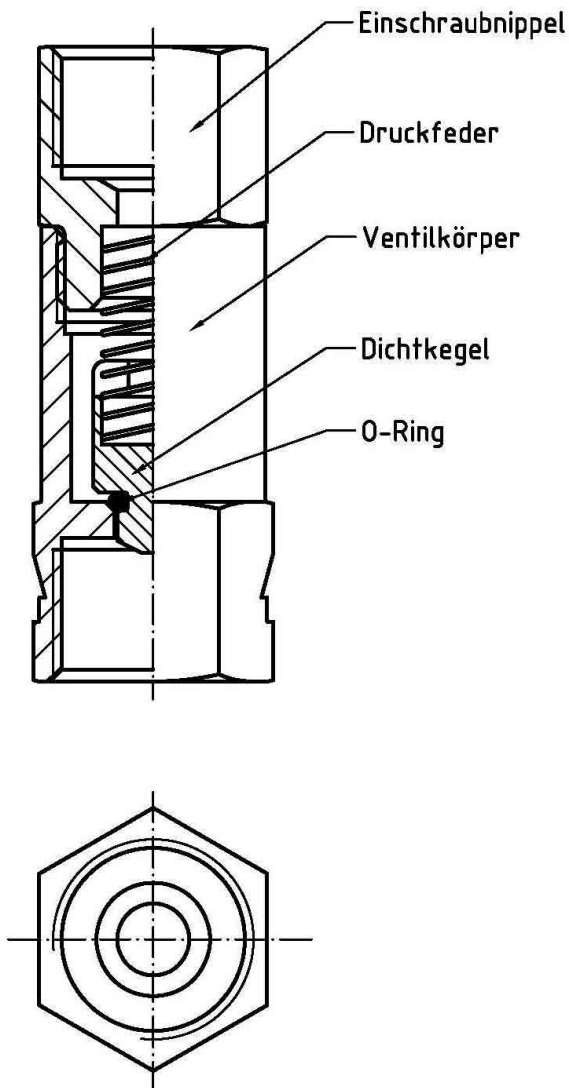


227.12

## Rückschlagventil

Artikel Nr.	Typen Nr.	Gewinde	SW mm	Länge mm	Gewinde- länge mm	Öffnungs- druck min. bar	Betriebs- druck max. bar	Betriebs- temperatur min. / max. °C	Mediums- temperatur min. / max. °C	Durch- fluss- werte m <sup>3</sup> /h
103815	227.01	G 1/4 IG	19	53,0	-	0,2 – 0,4	40	-	-18 / 160	ca. 50
103816	227.02	G 3/8 IG	19	54,0	-	0,2 – 0,4	40	-	-18 / 160	ca. 50
103817	227.03	G 1/2 IG	24	63,0	-	0,2 – 0,4	40	-	-18 / 160	ca. 100
103818	227.04	G 3/4 IG	36	58,0	-	0,1	16	-10 / 180	-	ca. 190
103819	227.05	G 1 IG	46	68,5	-	0,1	16	-10 / 180	-	ca. 340
103820	227.10	G 1/4 AG	19	53,5	11,0	0,2 – 0,4	40	-	-18 / 160	ca. 55
103821	227.11	G 3/8 AG	19	54,0	11,0	0,2 – 0,4	40	-	-18 / 160	ca. 55
103822	227.12	G 1/2 AG	24	66,0	13,5	0,2 – 0,4	40	-	-18 / 160	ca. 100
103823	227.13	G 3/4 AG	36	77,0	14,0	0,1	16	-10 / 180	-	ca. 190
103824	227.14	G 1/ AG	46	84,0	15,0	0,1	16	-10 / 180	-	ca. 340

Nenndurchfluss [m<sup>3</sup>/h] bei P = 6 bar und Δp = 1 bar



### Saugkorb für Rückschlagventile, mit Kunststoffgewinde

Artikel Nr. Typen Nr. Gewinde Maschenweite Passend für Rückschlagventil Artikel Nr.

Artikel Nr.	Typen Nr.	Gewinde	Maschenweite	Passend für Rückschlagventil Artikel Nr.
134045	SKR-38-K	G 3/8	1,2	103816
134046	SKR-12-K	G 1/2	1,2	103817
134047	SKR-34-K	G 3/4	1,2	103818
134048	SKR-1-K	G 1	1,2	103819



SKR-1-K