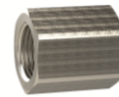
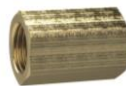


**Muffen mit Außensechskant**


Gewinde 1	Gewinde 2	SW	Reduzierend	Messing	Messing vernickelt	Edelstahl 1.4571
G 1/8	G 1/8	14 mm	nein	MS252MU18	MSN252MU18	252.21-ES
G 1/8	G 1/4	17 mm	ja	MS252MU1814	MSN252MU1814	-
G 3/8	G 3/8	22 mm	nein	MS252MU38	MSN252MU38	252.23-ES
G 3/8	G 1/2	27 mm	ja	MS252MU3812	MSN252MU3812	-
G 1/4	G 1/4	17 mm	nein	MS252MU14	MSN252MU14	252.22-ES
G 1/4	G 3/8	22 mm	ja	MS252MU1438	MSN252MU1438	-
G 1/2	G 1/2	27 mm	nein	MS252MU12	MSN252MU12	252.24-ES
G 1/2	M14x1,5	27 mm	ja	MS252MU12M14	MSN252MU12M14	-
G 1/2	M16x1,5	27 mm	ja	MS252MU12M16	MSN252MU12M16	-
G 3/4	G 3/4	32 mm	nein	MS252MU34	MSN252MU34	252.24/1-ES
G 3/4	M14x1,5	32 mm	nein	MS252MU34M14	MSN252MU34M14	-
G 3/4	M16x1,5	32 mm	nein	MS252MU34M16	MSN252MU34M16	-
G 1	G 1	41 mm	nein	MS252MU1	MSN252MU1	252.24/2-ES
G 1 1/4	G 1 1/4	50 mm	nein	MS252MU114	MSN252MU114	-
G 1 1/2	G 1 1/2	55 mm	nein	MS252MU112	MSN252MU112	-
G 2	G 2	70 mm	nein	MS252MU2	MSN252MU2	-
M5	M5	8 mm	nein	MS252MUM5	MSN252MUM5	252.20-ES
G 1/8	M 5	14 mm	ja	-	-	252.31-ES
G 1/4	G 1/8	17 mm	ja	-	-	252.32-ES
G 3/8	G 1/4	22 mm	ja	-	-	252.33-ES
G 1/2	G 3/8	27 mm	ja	-	-	252.34-ES
G 3/4	G 1/2	32 mm	ja	-	-	252.35-ES
G 1	G 3/4	41 mm	ja	-	-	252.36-ES