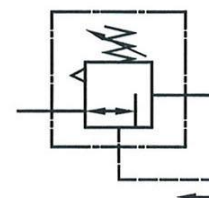
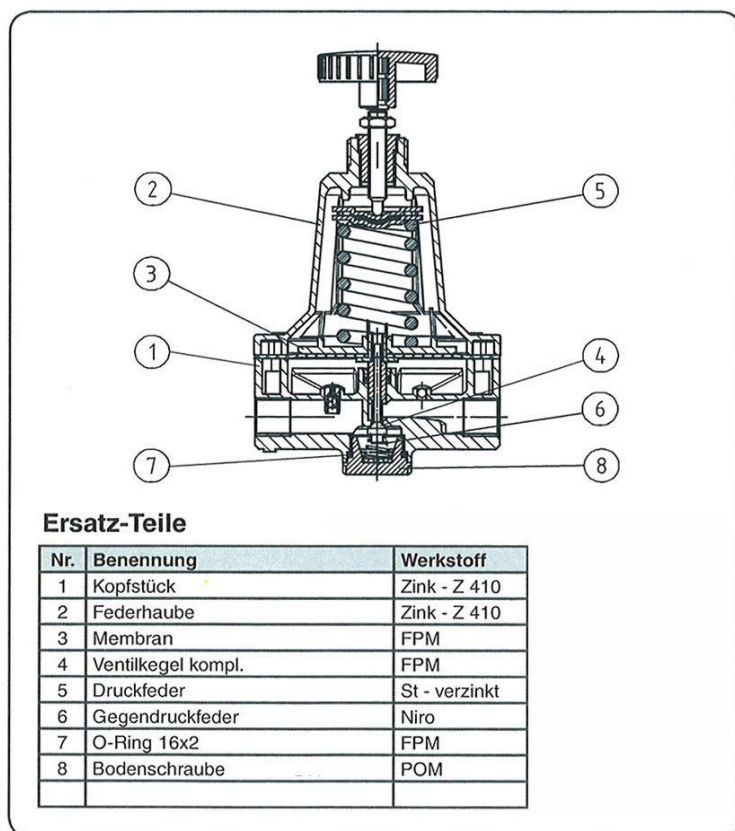


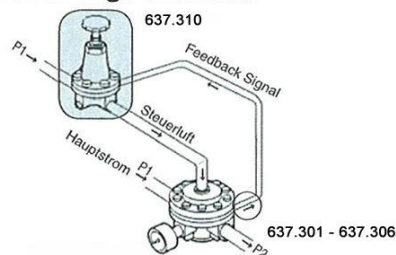
Kenngrößen	Typ 637.310
Anschlußgewinde	G 1/4
Medium	Druckluft gefiltert 5 µm, ölfrei (1); neutrale Gase
Manometeranschluß	zeigt den Feedback-Druck an
Bauart	Membran-Druckregler für Feedbacksysteme z. B. in Verbindung mit DRI.33 ... 88
Einbaulage	beliebig
Eingangsdruck	Pe max. 16 bar
Ausgangsdruck	0,2 - 7 bar
Eigenluftverbrauch	3 - 6 l/min
Mediums- und Umgebungstemperatur	max. 80 °C (andere Temperaturbereiche auf Anfrage)
Befestigungsart	Schalttafeleinbau, Einbaudurchmesser ø20,5 Winkel
Gewicht	0,850 kg

– (1) Qualitätsklasse 1 nach ISO 8573-1 (Restölgehalt 0,01 mg/m³),  
Feinstfilter (Register 6)

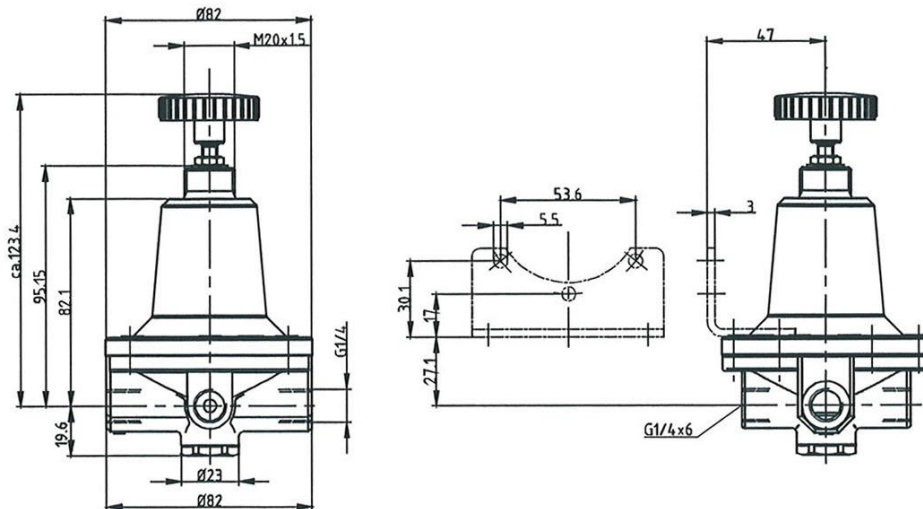


**Baugruppe 3**

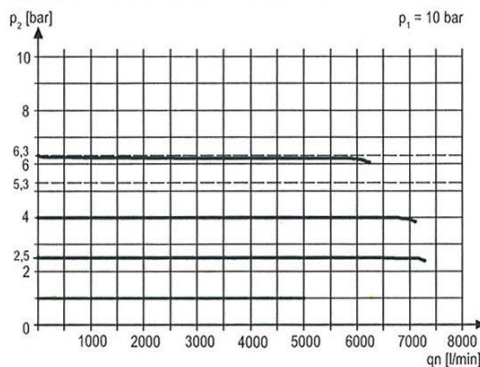
## Handhabungs-Hinweise



## Abmessungen (mm)



## Durchflußcharakteristik



## Zubehör

Winkel



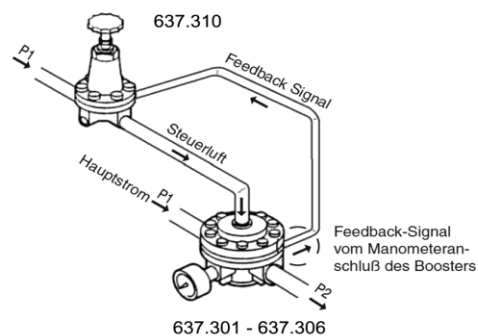
Art.-Nr. H 84

Mutter  
M20 x1,5

Art.-Nr. 74/8

Der Präzisions-Steuerluftregler wurde ausschließlich für den Betrieb mit sauberer, trockener und von chemischen Zusätzen unbelasteter Druckluft entwickelt und getestet. Der Betrieb mit anderen Medien oder Zusatzstoffen außer den vom Hersteller spezifizierten ist nicht zulässig und bedarf der Zustimmung des Herstellers.

Einsatzbeispiel Variante 1



Einsatzbeispiel Variante 2

