

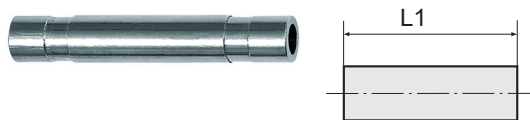
# Stecknippel

Serie »metallica«

**PLUS**

Artikel Nr. 142793

Typen Nr. 8865.012



Beispielhafte Darstellung

Schnellsteckverbindungen komplett aus Messing vernickelt.

Die Teile mit zylindrischem Gewinde sind mit einem FKM-O-Ring ausgestattet. Die konischen Gewinde sind mit der Dispersion preCOTE 5 beschichtet, so dass alle Verbindungen dieser Serie auch bei hohen Temperaturen eingesetzt werden können (Medium Druckluft).

Nur für den Einsatz in Kombination mit Schnellsteckverbindungen der Serie »metallica« empfohlen. Die Eignungsprüfung für den Einsatz mit anderen Serien obliegt dem Anwender.

## Technische Informationen

Arbeitsdruck	-0,98 - 16 bar
Betriebstemperatur	-20 bis 80 °C
Serie	metallica
Material	Messing vernickelt
Medium	Druckluft
Anwendungsbereich	Druckluftanlagen, Schweißtechnik, Vakuum
für Schlauch-Außen-Ø	12 mm
L1	48,0 mm

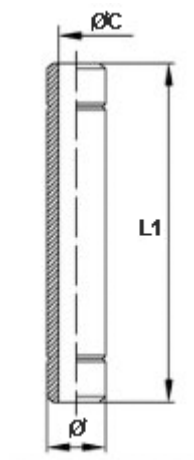
## Kaufmännische Daten

Zolltarifnummer	74122000
Ursprungsland	IT
eCl@ss 5.1.4	27294201
eCl@ss 9.0	27294201
UNSPSC_Code_v190501	27131613
UNSPSC_CodeDesc_v190501	Air coupling

## Material Informationen

REACH SVHC1 Stoff Name	Blei
CAS-Nr. SVHC 1	7439-92-1
RoHS Werkstoff-Hinweis	RoHS konform
REACH Info	enthält SVHC Stoff

## Abmessungen



für Schlauch- Außen-Ø	Ø C	L1
mm	mm	mm
12	10,0	48,0